

**Legenda:**

**Tipologia di destinazione**

**S1 - Aree e attrezzature scolastiche**

- S1a - Asilo nido
- S1b - Scuola Materna
- S1c - Scuola Elementare
- S1d - Scuola media inferiore
- S1e - Scuola Media Superiore

**S2 - Aree e attrezzature verdi**

- S2a - Verde attrezzato
- S2b - Verde non attrezzato
- S2c - Verde sportivo
- S2d - Percorsi ciclopedonali
- S2e - Altri spazi aperti

**S3 - Aree e attrezzature di interesse comune**

- S3a - Attrezzature di Interesse pubblico e generale
- S3b - Attrezzature di interesse per servizi religiosi
- S3c - Attrezzature di interesse comune per i servizi di volontariato
- S3d - Attrezzature di interesse per servizi tecnologici
- S3e - Servizi socio-sanitari e assistenziali
- S3f - Altri servizi

**S4 - Aree e attrezzature per il parcheggio**

- S4a - Parcheggi per la residenza
- S4b - Parcheggi per la produzione
- S4c - Parcheggi per il commercio
- S4d - Parcheggi polifunzionali
- S4e - Altri parcheggi

**Modalità di attuazione**

- Area di proprietà privata di cui prevedere l'acquisizione
- Area di proprietà privata di cui prevedere l'acquisizione
- Area da acquisire nell'ambito dell'attuazione di ATR e AC come previsto dal DDP e PDG
- Potenziamento e qualificazione dei servizi esistenti

**Sistema del trasporto pubblico**

**Elementi esistenti**

- Linea ferroviaria FS
- Stazioni ferroviarie - FS
- Parcheggi di interscambio
- Linea Autobus

**Strategie di intervento**

- Attivazione della Circolare Meratese (Progr. Triennale TPL, Prov. Lecco)
- Potenziamento fermate del trasporto pubblico locale

**Sistema della Mobilità per la funzione delle centralità urbane**

**Elementi esistenti**

- Area per fiere e mercati
- Servizi di utenza sovracomunale

**Strategie di intervento**

- Salvaguardia per la realizzazione di infrastrutture sovracomunali
- Riqualificazione di Viale Verdi e di Via XXV Aprile
- Mitigazione el sistema secondario e terziario lungo via Bergamo
- Adeguamento della viabilità interna ai nuclei di antica formazione
- Potenziamenti dei nodi critici della viabilità
- Realizzazione e/o potenziamento di parcheggi in prossimità dei principali servizi

**Sistema della mobilità lenta**

**Elementi esistenti**

- Rete ciclopedonale esistente
- Percorso Pedibus per la scuola primaria

**Strategie di intervento**

- Completamento itinerario 14 - Piano Rete Ciclabile Pr. Lecco
- Realizzazione di percorsi urbani di connessione tra i servizi e le frazioni
- Potenziamento di percorsi di rilevanza ambientale-paesistica
- Valorizzazione e fruizione delle strade campestre

**Sistema paesaggistico e ambientale**

**Elementi esistenti**

- Siti di Importanza Comunitaria
- Parchi Regionali

**Strategie di intervento**

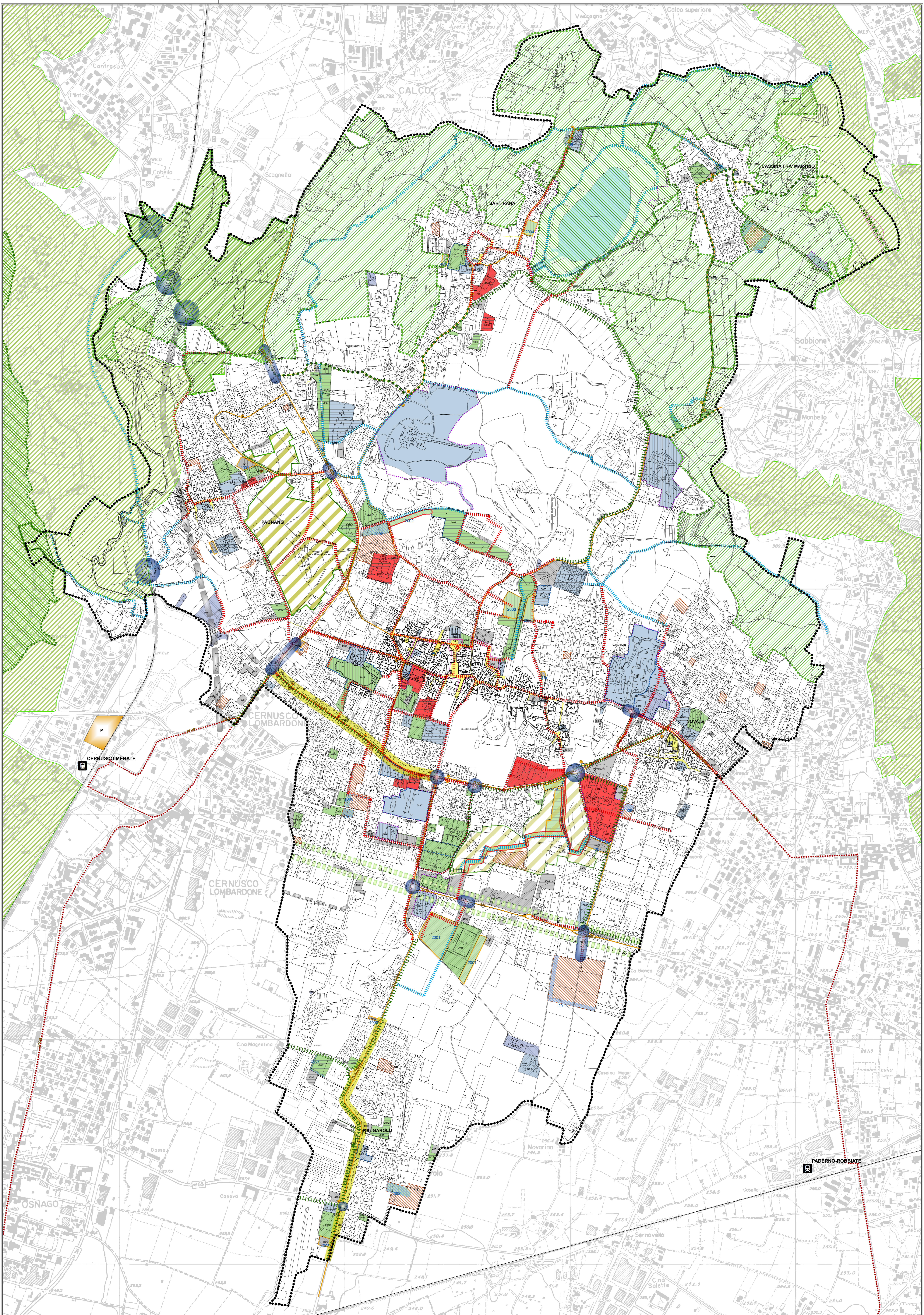
- Tutela del corridoio di connessione fra il Parco Montevecchia e della Valle del Curone e il Parco Regionale Adda Nord
- Salvaguardia e promozione delle aree del Parco Urbano del Bagolino, della Piana di Vizzago e di Pagnano

**Collegamento alle schede di cui all' Allegato 1 e Rel. Illustrativa**

- n° Numerazione Servizi esistenti
- n°/P n° Numerazione Servizi di progetto

**Altre informazioni cartografiche**

- Confine amministrativo



**STUDIOQUATTRO**  
PGT  
VARIANTE  
PIANO DEI SERVIZI

ARCHITETTURA  
INTERIORE

ARCHITETTI  
Eugenio Bazzucchi  
Stefano Valentini

23022 Chivasso (TO)  
Via Bazzucchi 9  
Tel. 011 33532  
E-mail: studioquattro@studioquattro.it

23016 Chivasso (TO) (CO)  
Via Bazzucchi 9  
Tel. 011 33532  
E-mail: studioquattro@studioquattro.it

Progettista: Sindaco Segretario

VARIANTE  
del 20.10.2016  
n° 34 del 20.10.2016

Progetto del sistema dei servizi  
e degli spazi pubblici

commessa: 521/CH scala: 1:5.000 lavoro: PS1

DATA	DESCRIZIONE	REDAZIONE	VERBA	APPROVAZIONE
10/10/2016	PROGETTO	10	10	10
10/10/2016	REDAZIONE	10	10	10

**Comune di Merate**  
Provincia di Lecco